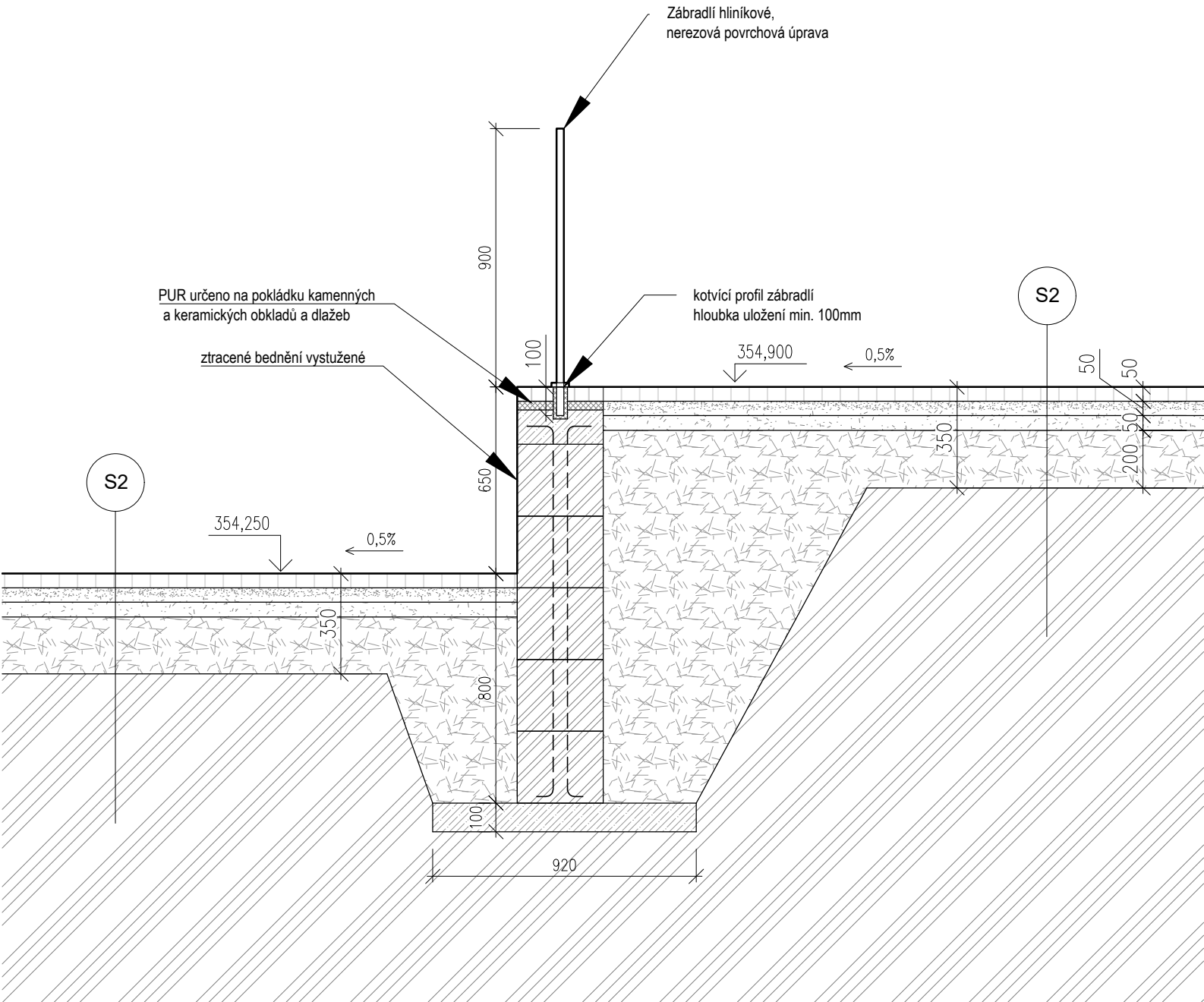


ŘEZ F-F'



LEGENDA:

	Rostlý terén
	kladecí vrstva - štěrkové lože, fr. 4-8 mm
	Drcené kamenivo, fr. 8-16 mm
	Drcené kamenivo, fr. 0-63 mm
	Ztracené bednění 500x150x250 mm
	Železobeton C 30/37 vystužený kari sítí
	Beton prostý C16/20

SKLADBY POVRCHŮ

S1	VELKOFORMÁTOVÁ DLAŽBA	
	velkoformátová betonová dlažba 500x500x50	tl. 50 mm
	kladecí vrstva - štěrkové lože, fr. 4-8 mm	tl. 50 mm
	drcené kamenivo, fr. 8-16 mm	tl. 50 mm
	drcené kamenivo, fr. 0-63 mm	tl. 200 mm
	zhutněný rostlý terén ($E_{def}=45$ MPa)	
		tl. 350 mm
S2	KAMENNÁ DLAŽBA	
	žulová kostka 50x50x50	tl. 50 mm
	kladecí vrstva - štěrkové lože, fr. 4-8 mm	tl. 50 mm
	drcené kamenivo, fr. 8-16 mm	tl. 50 mm
	drcené kamenivo, fr. 0-63 mm	tl. 200 mm
	zhutněný rostlý terén ($E_{def}=45$ MPa)	
		tl. 350 mm
S3	ZATRAVŇOVACÍ DLAŽBA	
	zatravnovací dlažba 300x120x80mm/ substrát	tl. 80 mm
	kladecí vrstva - štěrkové lože, fr. 4-8 mm	tl. 50 mm
	drcené kamenivo, fr. 8-16 mm	tl. 50 mm
	drcené kamenivo, fr. 0-63 mm	tl. 200 mm
	zhutněný rostlý terén ($E_{def}=45$ MPa)	
		tl. 380mm

POZNÁMKY

- Nedílnou součástí výkresové dokumentace je technická zpráva
- Před zahájením prací je nutné ověřit rozměry z PD přímo na stavbě
- Objekty a konstrukce na pozemcích pro SO.01.2 (Veřejné prostranství 2) budou odstraněny před realizací stavby. To je řešeno jinou projektovou dokumentací. Terén bude vyrovnán do navrhovaných výšek.
- Všechny odchylky od projektu, nebo uvažovaného řešení je třeba konzultovat s projektantem
- Provádění všech typových konstrukcí se řídí technologickými předpisy výrobců a jejich katalogovými listy.
- Všechny prvky a konstrukce musí být instalovány včetně originálního příslušenství a pomocného materiálu doporučených výrobcem.
- Tato dokumentace nenahrazuje výrobní dokumentaci. Dodavatel je povinen zajistit zpracování dodavatelské výrobní dokumentace, včetně dopracování řešení detailů. Výrobní dokumentaci je dodavatel povinen před vlastní realizací odsouhlasit se zadavatelem a projektantem.
- Dodávka bude provedena dle příslušných právních předpisů a norem
- Pro dodávku budou zásadně použity výrobky, suroviny a polotovary nejvyšší jakosti.
- Všechny vrstvy musí být zhutněny na min. $E_{def}=45$ MPa
- Zařízení staveniště bude podrobně řešeno dodavatelem stavby.
- Rozhraní mezi skladbou S2 a S3 bude tvořeno ocelovou pásovinou v délce přilehlé zatravnovací dlažby.

Generální projektant:



MS Plan s.r.o.
U Nikolajky 1085/15, 150 03 Praha 5
IČO: 16190513
tel: 226 203 710
www.msgroup.cz

Autor projektované části:



MS Plan s.r.o.
U Nikolajky 1085/15, 150 03 Praha 5
IČO: 16190513
tel: 226 203 710
www.msgroup.cz

Stavebník:

Město Ústí nad Orlicí
Sychrova 16,
562 24 Ústí nad Orlicí
IČO: 00279676

Název akce:	VEŘEJNÁ PROSTRANSTVÍ V ÚZEMÍ PERLA 01	Architektonické a stavební řešení:	Paré:
Místo:	Ústí n.O. parc. č. 304/1, 3170, 3194, 1606/08, 1608/15, 1608/40, a stavební parcela č. 630, k.ú. Ústí nad Orlicí [775274]	Zodpovědný projektant:	MS Plan s.r.o.
Fáze:	Dokumentace pro provedení stavby	Ing. Martin Studnička	
Objekt:	SO.01-ZPEVNĚNÉ PLOCHY, SO.02-SADOVÉ ÚPRAVY, SO.03-MOBILIÁŘ	Ing. arch. Linda Svobodová	
Projektová část:	D DOKUMENTACE OBJEKTŮ	Vypracoval:	Ing. arch. Linda Svobodová
		Kontroloval:	Ing. arch. Marek Cipko
		Datum:	10/2020
		Měřítko:	1:20
		Formát:	2xA4

ŘEZY CHARAKTERISTICKÝMI MÍSTY
ŘEZ F-F'

Obsah:

Č. výkresu: SO.01.13